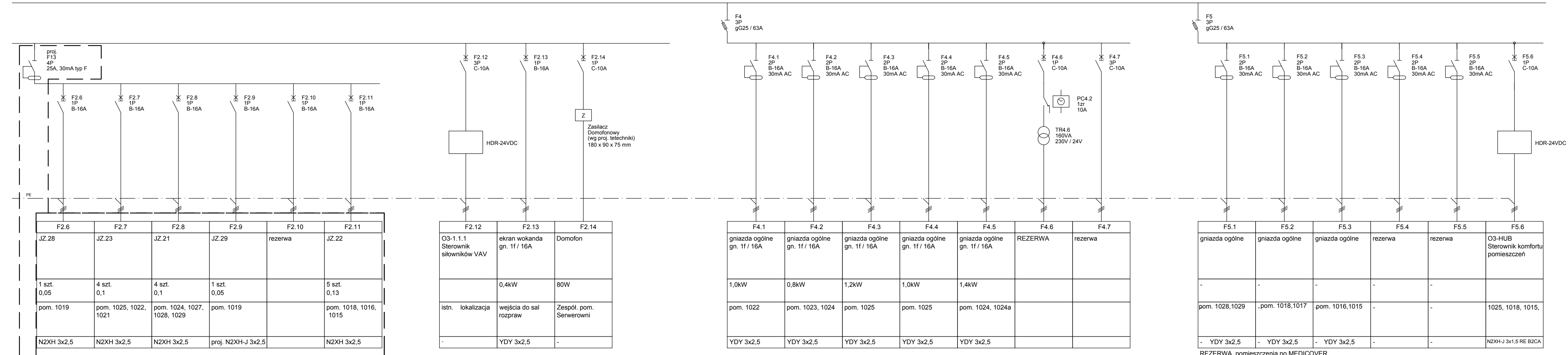
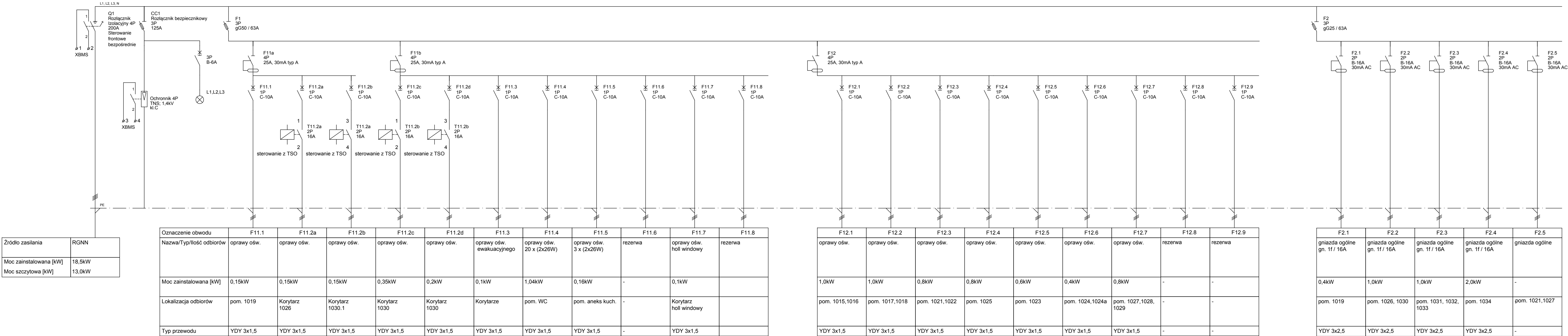


R1/2 (rozdzielnica nr1 piętra 1, zasilanie odbiorów ogólnych)

In = 200A; Un= 230/400V; Icw=6kA

Obudowa stojąca, IP20, metalowa z drzwiami pełnymi.



Wymiana instalacji klimatyzacji
-aktualizacja schematu 06.2023

Inwestor:	SĄD OKRĘGOWY WARSZAWA-PRAGA w Warszawie z siedzibą w 04-051 Warszawa ul. Poligonowa 3, NIP: 5272463389
Projektant branżowy:	PNP INŻYNIERIA ul. Wokalna 4 tel.: +48 22 405 45 15 www.pnpi.pl, biuro@pnpi.pl
Nazwa obiektu budowlanego:	BUDYNEK SĄDU OKRĘGOWEGO WARSZAWA-PRAGA W WARSZAWIE
Adres:	ul. Poligonowa 3, m. Warszawa działki ew. nr 9, 7/4, 7/6 obręb 3-05-20, Warszawa
Projektował:	mgr inż. E. Stefańska-Szóstakowska MAZ/0171/PWOE/07
Zespół:	mgr inż. Andrzej Szóstakowski
Rysunek:	ROZDZIELNICA R1/2 SCHEMAT
Faza:	PROJEKT TECHNICZNY
Brand:	ELEKTRYCZNA
Data:	06 2023
Skala:	bs
Revizja:	---
Nr rys.:	IE-15